

# 10 Prácticas de riesgo a evitar al usar tecnología

[www.incibe.es/ciudadania](http://www.incibe.es/ciudadania)

## 1 No bloquear el dispositivo

Cualquiera puede hacer uso de él y acceder a información confidencial.



## 2 Deshabilitar los mecanismos de seguridad

No te protege de las amenazas.



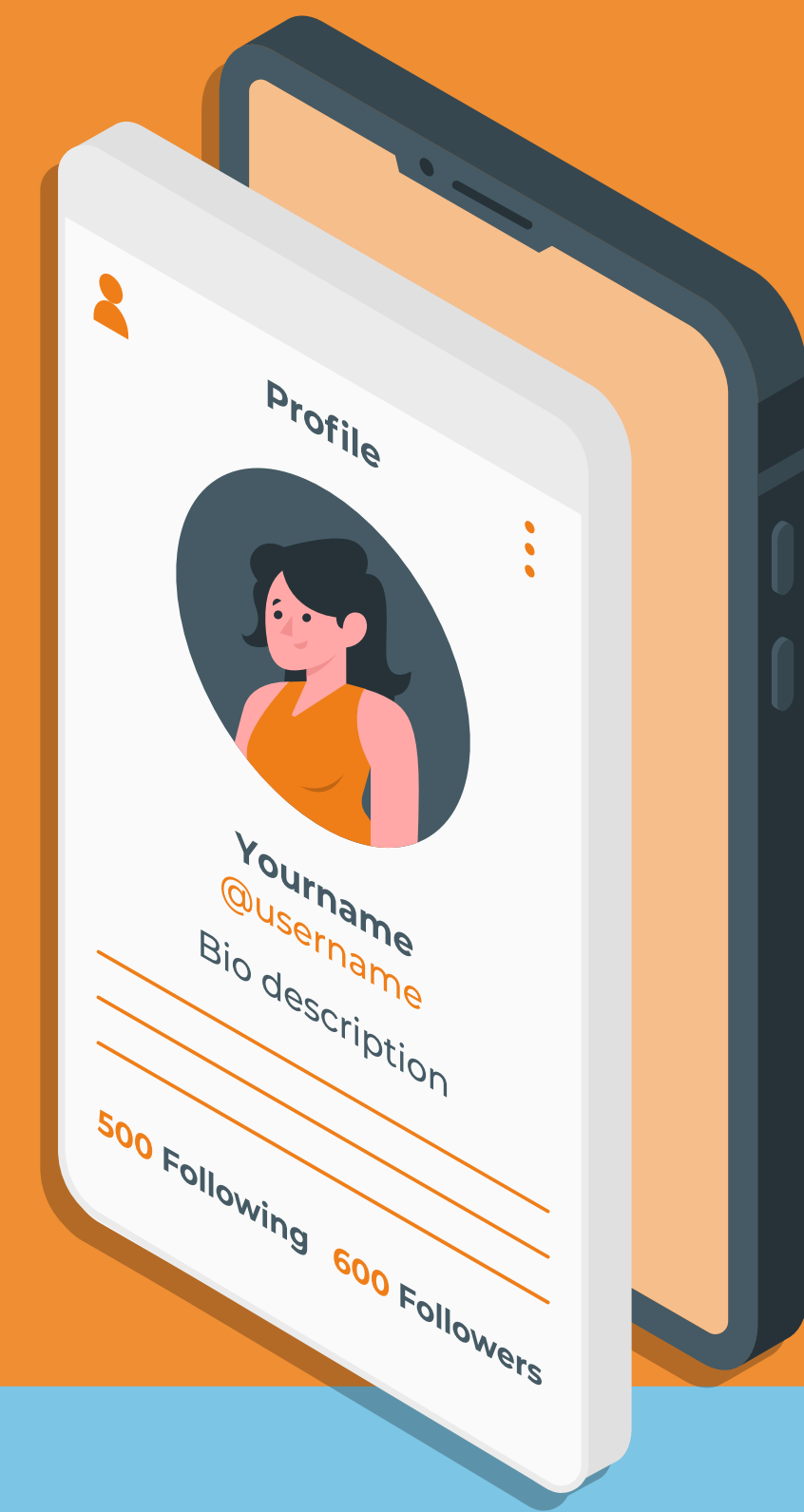
## 3 No actualizar los programas o aplicaciones

Permite a los ciberdelincuentes explotar sus vulnerabilidades.



## 4 Usar la misma cuenta de usuario

Lectura, modificación o eliminación de archivos de un usuario sin autorización del otro.



## 5 Descargar software de fuentes no confiables

Incrementa las opciones de infección del dispositivo.



## 6 No hacer copia de seguridad de los datos

Pérdida de la información importante si el dispositivo se pierde o estropea.



## 7 Dejar las configuraciones por defecto

Provoca que nuestra privacidad y seguridad no este correctamente protegida



## 8 Conceder todos los permisos a apps o webs

Favorece el control total sobre un dispositivo.



## 9 Conexión a cualquier red wifi

Tus comunicaciones pueden ser interceptadas.



## 10 Navegar en sitios web no seguros

Tus datos pueden ser robados y utilizados para fines maliciosos.

