

UN JUEGO DE 2 A 4 JUGADORES 

MEMORY **RY**

DE LA PRIVACIDAD

 Oficina de Seguridad del Internauta

* * *

DATOS

MEMORY

DE LA PRIVACIDAD



ES UN JUEGO DE 2 A 4 JUGADORES

CONTENIDO DEL JUEGO

El juego constará de 16 parejas, por tanto, habrá un total de 32 cartas.

Cada par de cartas contendrá la misma imagen representada, pero cada una contendrá un texto diferente.



En una estará escrita la temática, es decir en el área que se aplica la acción, y en la otra carta estará escrito el consejo que influye en la protección de la privacidad.

INTRODUCCIÓN AL JUEGO

Aprende a mantener tu privacidad en Internet con el juego 'Memory de la privacidad'. Descubre de manera lúdica los consejos y acciones que deberías tener en cuenta cuando usas tu ordenador, dispositivo móvil, videoconsola, asistente virtual y cualquier otro dispositivo o servicio online.

Averigua cómo tomar decisiones inteligentes para proteger tus datos y ser el ganador.



¡Diviértete mientras aprendes a cuidar tu privacidad!

PREPARACIÓN

Primero, deberás descargar e imprimir las instrucciones del juego y las cartas.

Coloca las 32 tarjetas boca abajo sobre una superficie plana.

Asegúrate de que los jugadores estén sentados alrededor del juego.

CÓMO SE JUEGA

Objetivo

Cada jugador deberá encontrar la mayor cantidad de pares de tarjetas relacionadas entre sí sobre cuestiones concretas de privacidad.

Desarrollo del juego

El jugador más joven comienza la partida y a continuación los turnos irán en el sentido de las agujas del reloj.

El jugador que comienza el turno selecciona dos tarjetas de la mesa y las pone boca arriba.

Si las tarjetas son un par, es decir la imagen que representan y el mensaje se corresponden entre sí, el jugador las guarda, se anota un punto y continúa su turno.

Si las tarjetas no son un par, es decir el dibujo y el mensaje que contienen no se corresponden, el jugador las vuelve a colocar boca abajo en la misma posición, y pasa turno.

El siguiente jugador repite el proceso explicado, pone boca arriba dos cartas, y dependiendo de si son pareja o no, procederá de la manera que corresponda.

El juego continúa hasta que se hayan encontrado todos los pares de tarjetas sobre la mesa.

El jugador con la mayor cantidad de pares encontrados y puntos acumulados al final del juego es el ganador. En caso de que varios jugadores obtengan la misma puntuación, se declarará empate técnico.

¡Recuerda que el objetivo principal del juego es aprender sobre las buenas prácticas de privacidad en entornos digitales mientras te diviertes!

MEMORY

DE LA PRIVACIDAD



MONTAJE:

1

RECORTA

2

PLIEGA

3

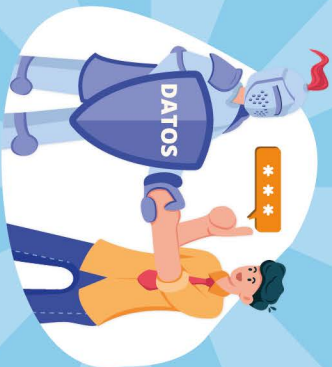
¡PEGA LOS PLIEGOS!

JUEGOS ONLINE



No compartas tu usuario, contraseña u otros datos personales con otros jugadores. Sobre todo si no los conoces físicamente.

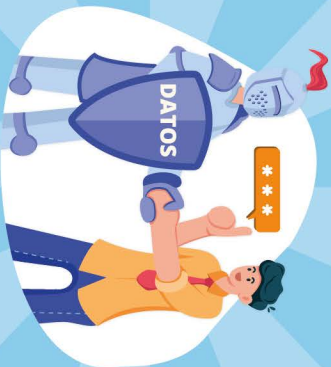
MEMORY
DE LA PRIVACIDAD



¡Encuentra tu pareja de privacidad!



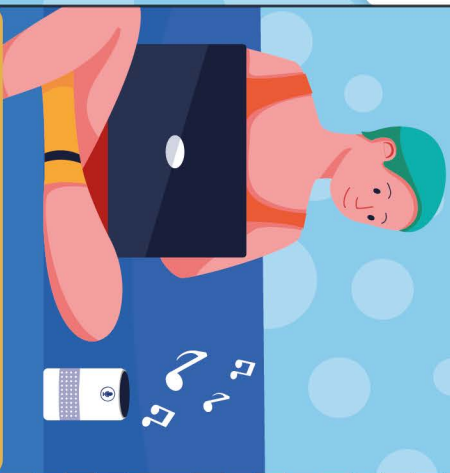
MEMORY
DE LA PRIVACIDAD



¡Encuentra tu pareja de privacidad!

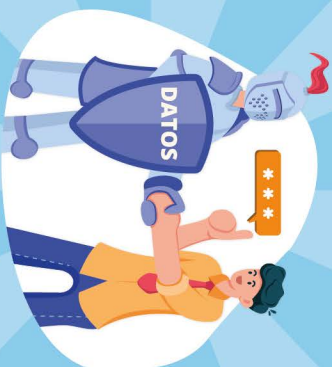


ALTAVOCES
INTELIGENTES



Silencia el micrófono de tu altavoz inteligente cuando no quieras que te escuchen.

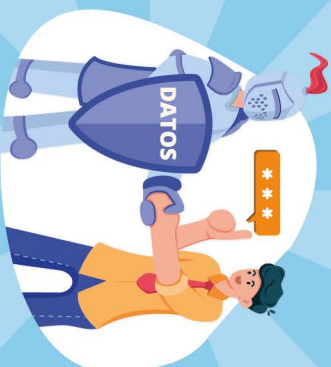
MEMORY
DE LA PRIVACIDAD



¡Encuentra tu pareja de privacidad!



MEMORY
DE LA PRIVACIDAD



¡Encuentra tu pareja de privacidad!



1

RECORTA

2

PLIEGA

3

¡PEGA LOS PLIEGOS!



Descarga archivos de webs confiables y sospecha si te solicitan información personal para comenzar el proceso.



DESCARGAS



MEMORY
DE LA PRIVACIDAD

OSI
Oficina de Seguridad del Internauta

¡Encuentra tu pareja de privacidad!

incibe
INSTITUTO NACIONAL DE CIBERSECUNDAD

017



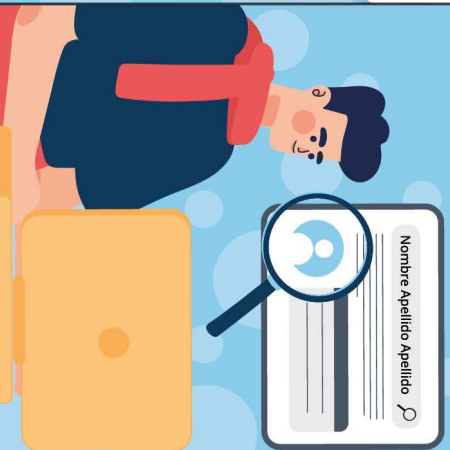
MEMORY
DE LA PRIVACIDAD

OSI
Oficina de Seguridad del Internauta

¡Encuentra tu pareja de privacidad!

incibe
INSTITUTO NACIONAL DE CIBERSECUNDAD

017



Revisa regularmente la información personal que aparece en Internet sobre ti haciendo uso del buscador.



EGOSURFING



MEMORY
DE LA PRIVACIDAD

OSI
Oficina de Seguridad del Internauta

¡Encuentra tu pareja de privacidad!

incibe
INSTITUTO NACIONAL DE CIBERSECUNDAD

017



MEMORY
DE LA PRIVACIDAD

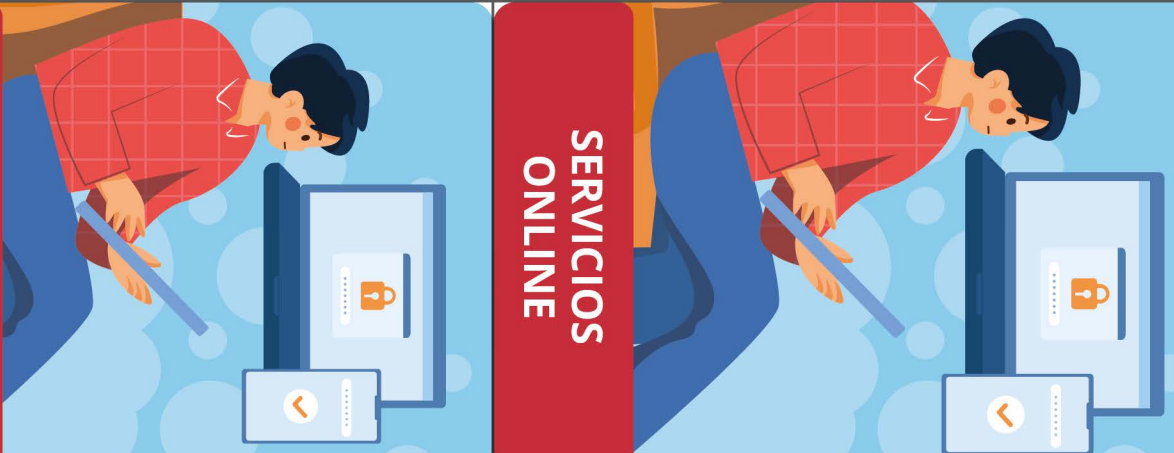
OSI
Oficina de Seguridad del Internauta

¡Encuentra tu pareja de privacidad!

incibe
INSTITUTO NACIONAL DE CIBERSECUNDAD

017

SERVICIOS ONLINE



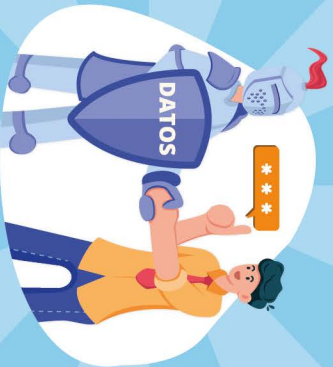
Activa la función de doble verificación para añadir una capa extra de seguridad a tus cuentas y evitar que nadie acceda a tu espacio privado.

MEMORY

DE LA PRIVACIDAD



Oficina
de Seguridad
del Internauta



¡Encuentra tu
pareja de privacidad!



INSTITUTO NACIONAL DE CIBERSEGURIDAD

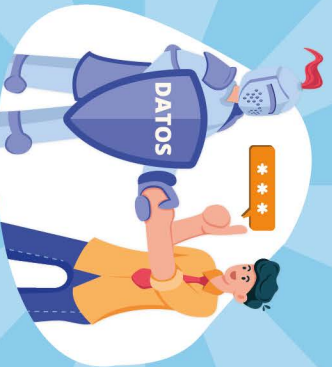


MEMORY

DE LA PRIVACIDAD



Oficina
de Seguridad
del Internauta



¡Encuentra tu
pareja de privacidad!



INSTITUTO NACIONAL DE CIBERSEGURIDAD



NAVEGADOR



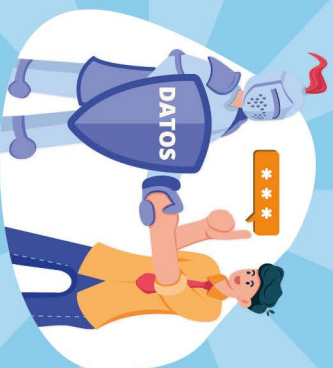
Utiliza extensiones que bloqueen anuncios invasivos, así te protegerás frente al seguimiento de datos.

MEMORY

DE LA PRIVACIDAD



Oficina
de Seguridad
del Internauta



¡Encuentra tu
pareja de privacidad!



INSTITUTO NACIONAL DE CIBERSEGURIDAD

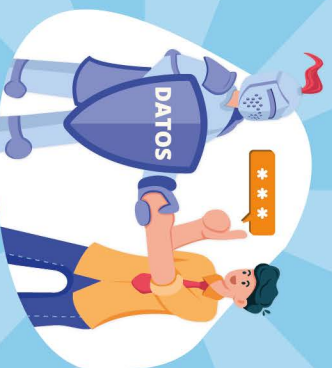


MEMORY

DE LA PRIVACIDAD



Oficina
de Seguridad
del Internauta

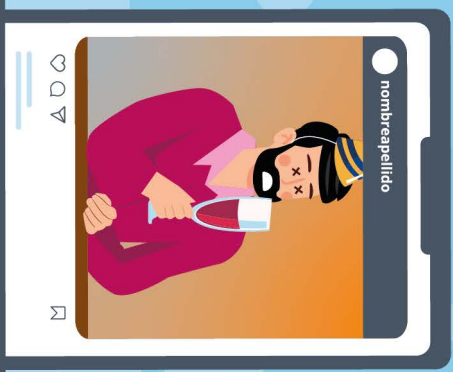


¡Encuentra tu
pareja de privacidad!



INSTITUTO NACIONAL DE CIBERSEGURIDAD



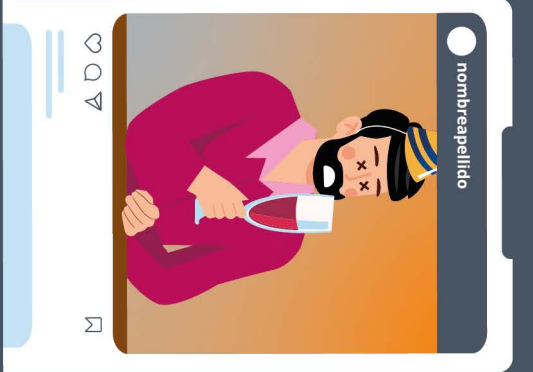


nombreapellido

♡ ♡ ♡

✉

Piensa antes de publicar un comentario, foto o video en Internet: ¿Qué pensarán los demás sobre ti cuando lo vean?



nombreapellido

♡ ♡ ♡

✉

REPUTACIÓN ONLINE



MEMORY
DE LA PRIVACIDAD

OSI
Oficina de Seguridad del Internauta

¡Encuentra tu pareja de privacidad!

incibe
INSTITUTO NACIONAL DE CIBERSEGURIDAD

017



MEMORY
DE LA PRIVACIDAD

OSI
Oficina de Seguridad del Internauta

¡Encuentra tu pareja de privacidad!

incibe
INSTITUTO NACIONAL DE CIBERSEGURIDAD

017



MENSAJES

No compartas contraseñas ni datos bancarios en respuesta a mensajes que hayas podido recibir a través del correo o un SMS.



MENSAJES

No compartas contraseñas ni datos bancarios en respuesta a mensajes que hayas podido recibir a través del correo o un SMS.



MEMORY
DE LA PRIVACIDAD

OSI
Oficina de Seguridad del Internauta

¡Encuentra tu pareja de privacidad!

incibe
INSTITUTO NACIONAL DE CIBERSEGURIDAD

017



MEMORY
DE LA PRIVACIDAD

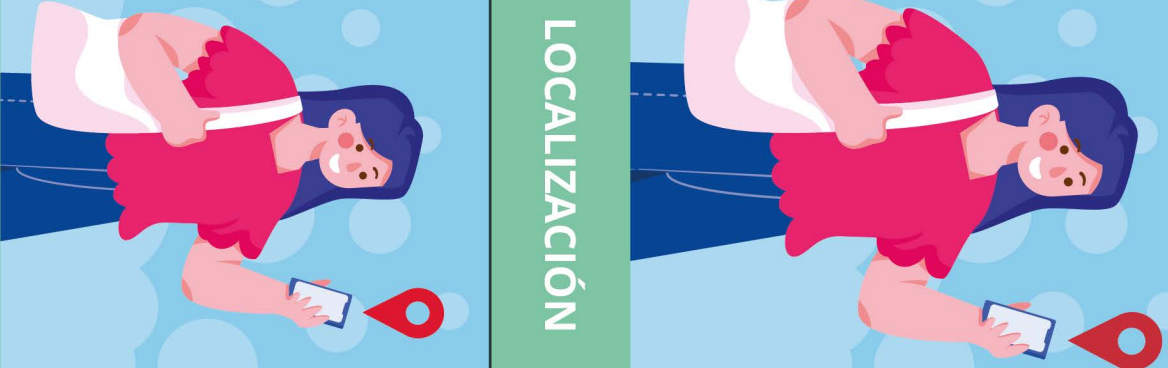
OSI
Oficina de Seguridad del Internauta

¡Encuentra tu pareja de privacidad!

incibe
INSTITUTO NACIONAL DE CIBERSEGURIDAD

017

LOCALIZACIÓN



Desactiva la localización si no deseas que otras personas sepan dónde estás en cada momento.

MEMORY

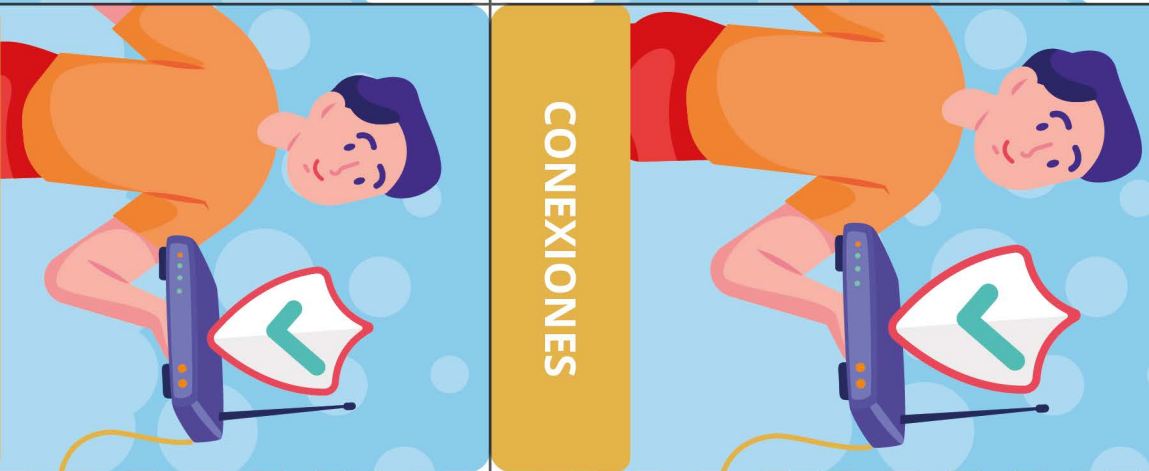
DE LA PRIVACIDAD

OSI
Oficina de Seguridad del Internauta



¡Encuentra tu pareja de privacidad!

CONEXIONES



Utiliza siempre conexiones cifradas para evitar que intercepten tus datos al navegar por Internet.

MEMORY

DE LA PRIVACIDAD

OSI
Oficina de Seguridad del Internauta

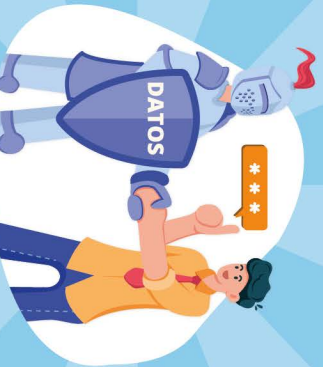


¡Encuentra tu pareja de privacidad!

MEMORY

DE LA PRIVACIDAD

OSI
Oficina de Seguridad del Internauta

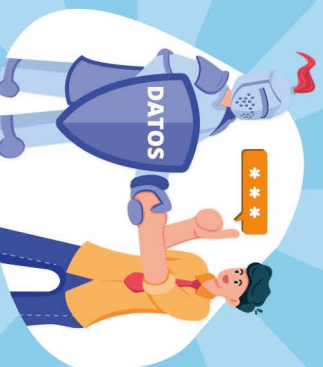


¡Encuentra tu pareja de privacidad!

MEMORY

DE LA PRIVACIDAD

OSI
Oficina de Seguridad del Internauta



¡Encuentra tu pareja de privacidad!



Bloquea tus dispositivos para que nadie acceda a la información que tienes almacenada.

MEMORY
DE LA PRIVACIDAD



Oficina de Seguridad del Internauta



¡Encuentra tu pareja de privacidad!

incibe
INSTITUTO NACIONAL DE CIBERSEGURIDAD




DISPOSITIVOS

MEMORY
DE LA PRIVACIDAD

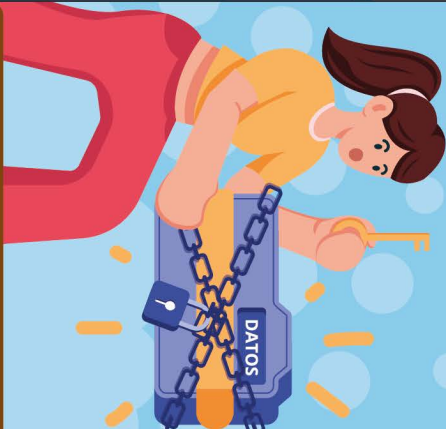


Oficina de Seguridad del Internauta



¡Encuentra tu pareja de privacidad!

incibe
INSTITUTO NACIONAL DE CIBERSEGURIDAD

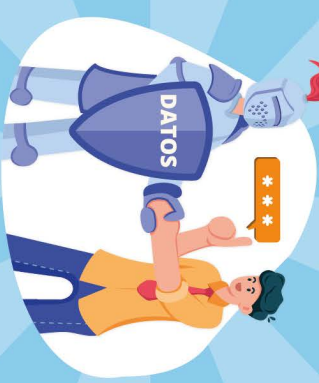



Ajusta regularmente la configuración de privacidad de tus perfiles para controlar quién puede ver y acceder a tu información personal.

MEMORY
DE LA PRIVACIDAD


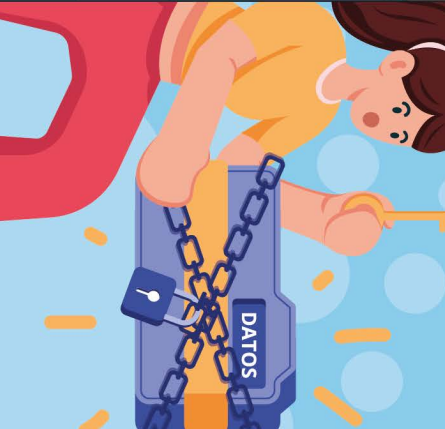


Oficina de Seguridad del Internauta



¡Encuentra tu pareja de privacidad!

incibe
INSTITUTO NACIONAL DE CIBERSEGURIDAD

REDES SOCIALES

MEMORY
DE LA PRIVACIDAD



Oficina de Seguridad del Internauta



¡Encuentra tu pareja de privacidad!

incibe
INSTITUTO NACIONAL DE CIBERSEGURIDAD





Utiliza contraseñas fuertes y diferentes para cada servicio online en el que estés registrado.



CONTRASEÑAS



MEMORY DE LA PRIVACIDAD

OSI Oficina de Seguridad del Internauta

¡Encuentra tu pareja de privacidad!

incibe INSTITUTO NACIONAL DE CIBERSEGURIDAD

017



MEMORY DE LA PRIVACIDAD

OSI Oficina de Seguridad del Internauta

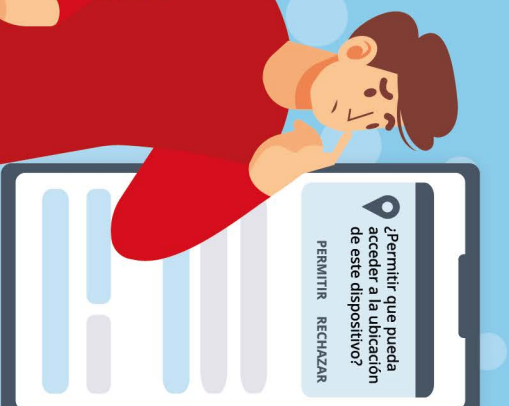
¡Encuentra tu pareja de privacidad!

incibe INSTITUTO NACIONAL DE CIBERSEGURIDAD

017



Acepta solo los permisos que consideres necesarios de una aplicación para tener bajo control a qué información accede.



APLICACIONES



MEMORY DE LA PRIVACIDAD

OSI Oficina de Seguridad del Internauta

¡Encuentra tu pareja de privacidad!

incibe INSTITUTO NACIONAL DE CIBERSEGURIDAD

017




MEMORY DE LA PRIVACIDAD

OSI Oficina de Seguridad del Internauta

¡Encuentra tu pareja de privacidad!

incibe INSTITUTO NACIONAL DE CIBERSEGURIDAD

017



Elimina las cookies de tu navegador frecuentemente, ya que pueden contener información personal que no desees compartir.



COOKIES



MEMORY
DE LA PRIVACIDAD

OSI Oficina de Seguridad del Informático

¡Encuentra tu pareja de privacidad!

incibe INSTITUTO NACIONAL DE CIBERSEGURIDAD

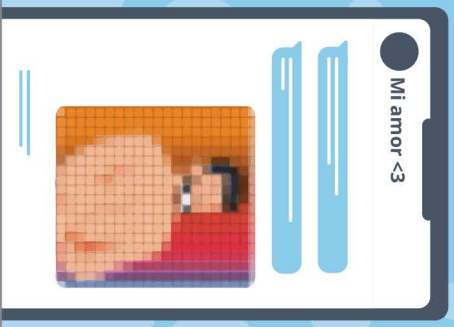



MEMORY
DE LA PRIVACIDAD

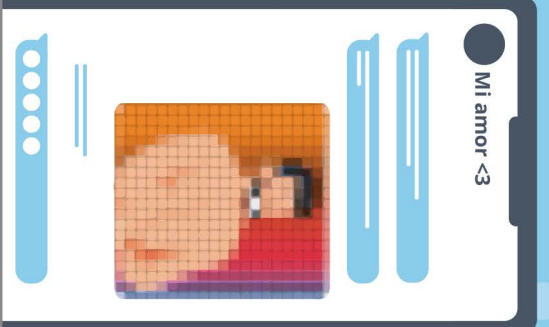
OSI Oficina de Seguridad del Informático

¡Encuentra tu pareja de privacidad!

incibe INSTITUTO NACIONAL DE CIBERSEGURIDAD

No produzcas ni envíes contenidos de carácter sexual, ni aunque te lo pida tu pareja o tu mejor amigo/a.



SEXTING



MEMORY
DE LA PRIVACIDAD

OSI Oficina de Seguridad del Informático

¡Encuentra tu pareja de privacidad!

incibe INSTITUTO NACIONAL DE CIBERSEGURIDAD




MEMORY
DE LA PRIVACIDAD

OSI Oficina de Seguridad del Informático

¡Encuentra tu pareja de privacidad!

incibe INSTITUTO NACIONAL DE CIBERSEGURIDAD

