

RECTIFICACIÓN Y ACLARACIONES AL PLIEGO DE BASES Y PRESCRIPCIONES TÉCNICAS

PROCEDIMIENTO SIMPLIFICADO

SERVICIO GESTIÓN CENTRO INFANTIL

EXP: 016/12

1) RECTIFICACIONES:

1.1) Advertido error en la descripción de una de las aulas en los planos publicados como Anexo VI del Pliego, se aporta plano detallado de las instalaciones de la guardería (página 2 de este documento)

1.2) En el apartado 8 del Pliego referido a la documentación a presentar por la empresa adjudicataria:

Donde dice:

La empresa adjudicataria deberá presentar la siguiente documentación en el plazo de siete días desde la adjudicación del contrato:

- La garantía definitiva exigida en el punto 5.9 del presente Pliego.
- Justificante de la existencia de la póliza de los seguros exigidos en el punto 4.4.
- Certificados de afiliación y alta en la seguridad social de los trabajadores asociados al contrato.

Debe decir:

La empresa adjudicataria deberá presentar la siguiente documentación en el plazo de siete días desde la adjudicación del contrato:

- La garantía definitiva exigida en el punto 5.9 del presente Pliego.
- Justificante de la existencia de la póliza de los seguros exigidos en el punto 4.4.

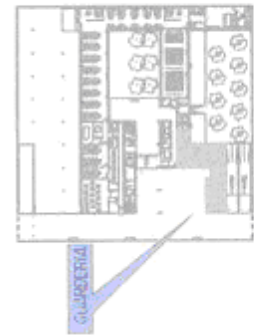
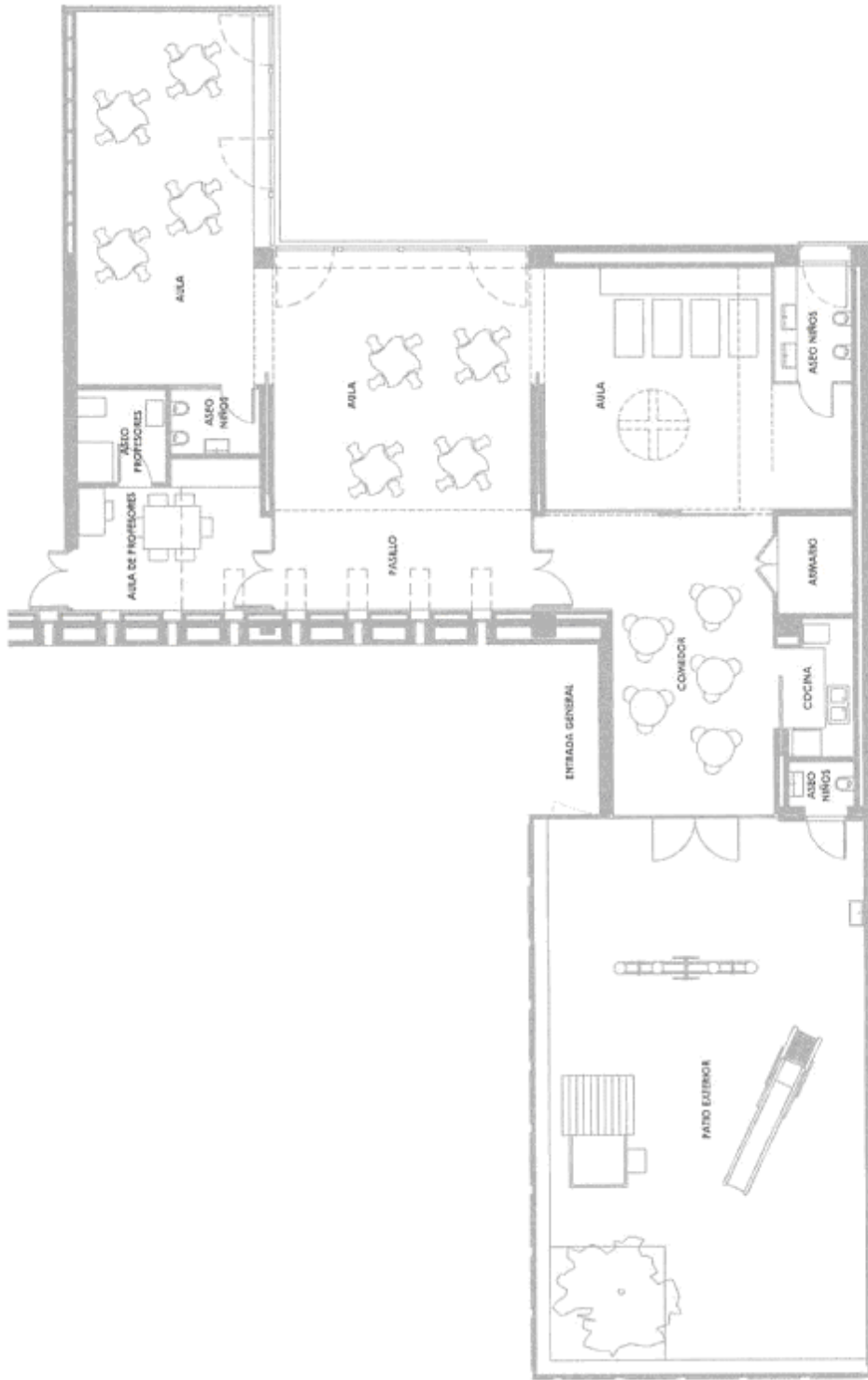
Con al menos veinticuatro horas de antelación al inicio de los servicios la empresa adjudicataria deberá presentar:

- Certificados de afiliación y alta en la seguridad social de los trabajadores asociados al contrato.

2) ACLARACIONES:

Recibidas consultas sobre diferentes aspectos del Pliego se formulan las siguientes aclaraciones para conocimiento de todos los posibles licitadores:

2.1) Servicio de comedor y cuota: Como se indica en el apartado 2.3 del Pliego, en el precio están incluidos los gastos de comedor. Esto quiere decir que en el precio unitario de 300 euros para los empleados de INTECO están incluidos los gastos de comida y de merienda de aquellos hijos/as de empleados que lo soliciten. Para el resto de los usuarios será la empresa adjudicataria la que fije el precio.



SITUACION GENERAL EN PLANTA BAJA DEL EDIFICIO

INTECO

PLANO GENERAL GUARDERIA

ESCALA
1/100