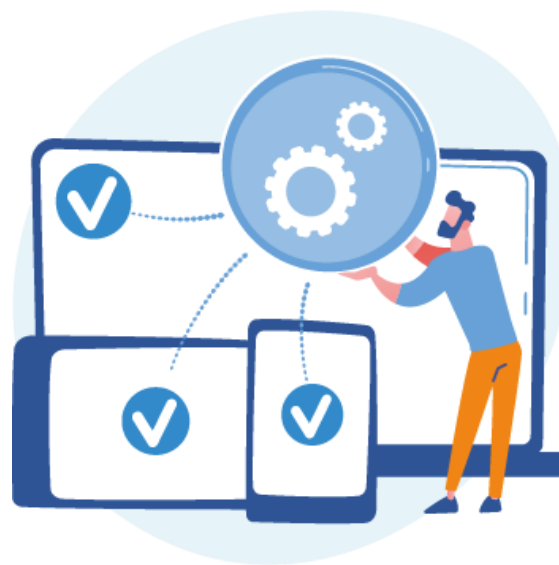


# Día de Internet Segura 2023

APRENDIENDO A CONFIGURAR NUESTRO DISPOSITIVO

Taller para el alumnado mayor de 13 años.





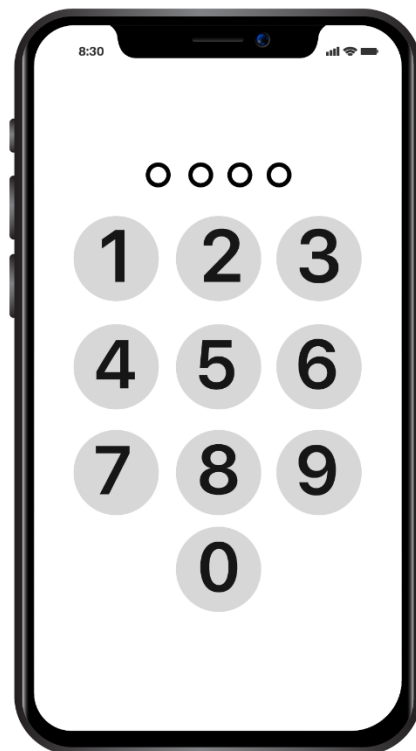
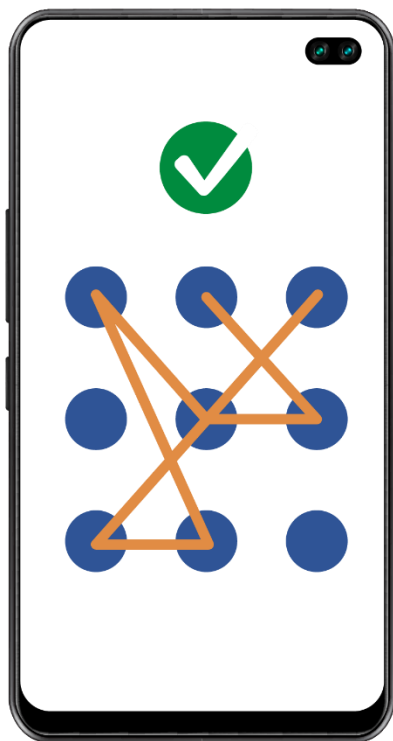
# Taller para el alumnado mayor de 13 años. “Aprendiendo a configurar nuestro dispositivo”

## Índice

- Bloqueo de pantalla.
- Perfiles seguros.
- Contraseñas robustas.
- Añade un extra a tu contraseña.
- Práctica guiada
- ¿Cuánto hemos aprendido?

# Taller para el alumnado mayor de 13 años. “Aprendiendo a configurar nuestro dispositivo”

## Bloqueo de pantalla



Protege tu dispositivo móvil y protegerás tus datos personales.



Taller para el alumnado mayor de 13 años. “Aprendiendo a configurar nuestro dispositivo”

## Perfiles seguros

Protege tus  
perfiles de juegos  
y redes sociales.





# Taller para el alumnado mayor de 13 años. “Aprendiendo a configurar nuestro dispositivo”

## Contraseñas robustas



Longitud > 12 caracteres.



Combina letras mayúsculas y minúsculas, números y caracteres especiales.



No la compartas con nadie.



Cámbiala frecuentemente.



Cuenta/correo de recuperación.



No repitas contraseñas en diferentes páginas.



**Recuérdalas con un gestor de contraseñas.**



## Taller para el alumnado mayor de 13 años. “Aprendiendo a configurar nuestro dispositivo”

### Añade un extra a tu contraseña

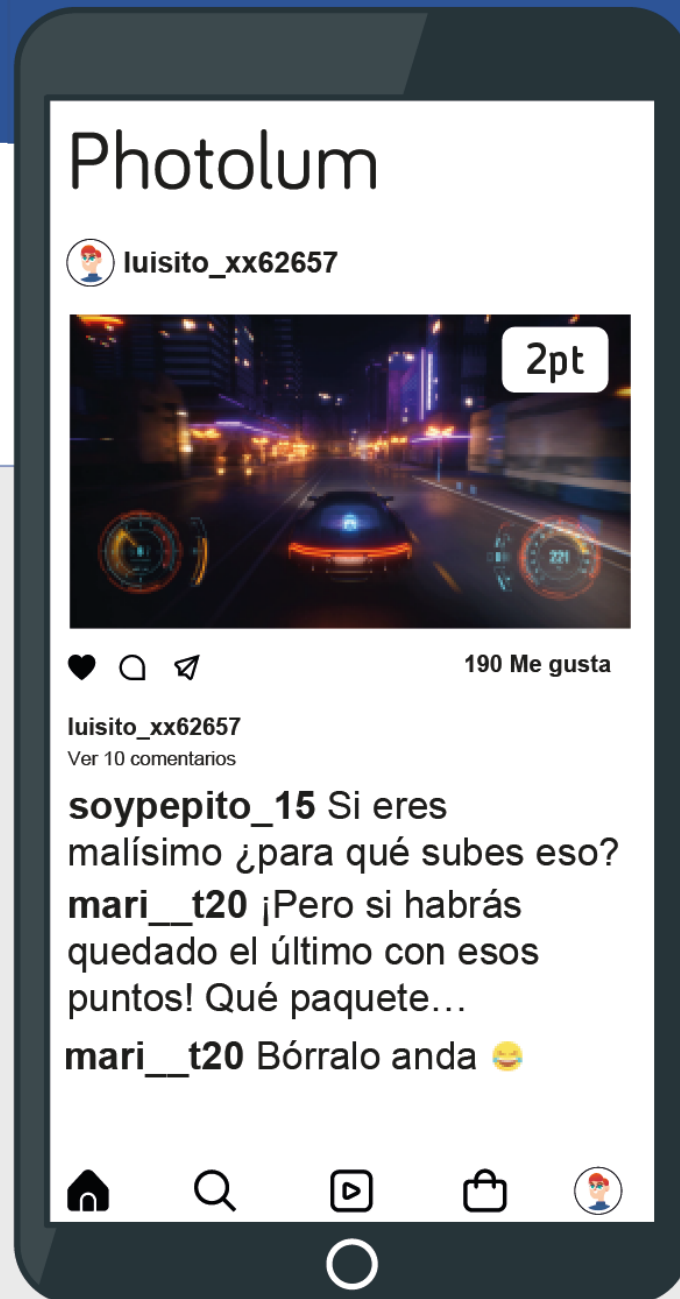
#### Usa el doble factor de autenticación:

- Vamos al inicio de sesión.
- Insertamos usuario y contraseña.
- Recibimos un código y lo incluimos.



## Práctica guiada

1. Revisa apartados extraños o llamativos.
2. Rodea las configuraciones que aplicarías.
3. Analizamos las respuestas en pequeños grupos.








## Situación 1. Comentarios malintencionados en PHOTOLUM.



Luis ha empezado a recibir comentarios despectivos en sus publicaciones y no sabe qué hacer para evitar esta situación.

### ¿Cómo evitarías esta situación?

Señala las opciones del panel de configuración con las que evitar abusos.

-  Cuenta privada.
-  Cuentas bloqueadas
-  Publicaciones.
-  Mensajes.
-  Palabras y comentarios.



## Práctica guiada

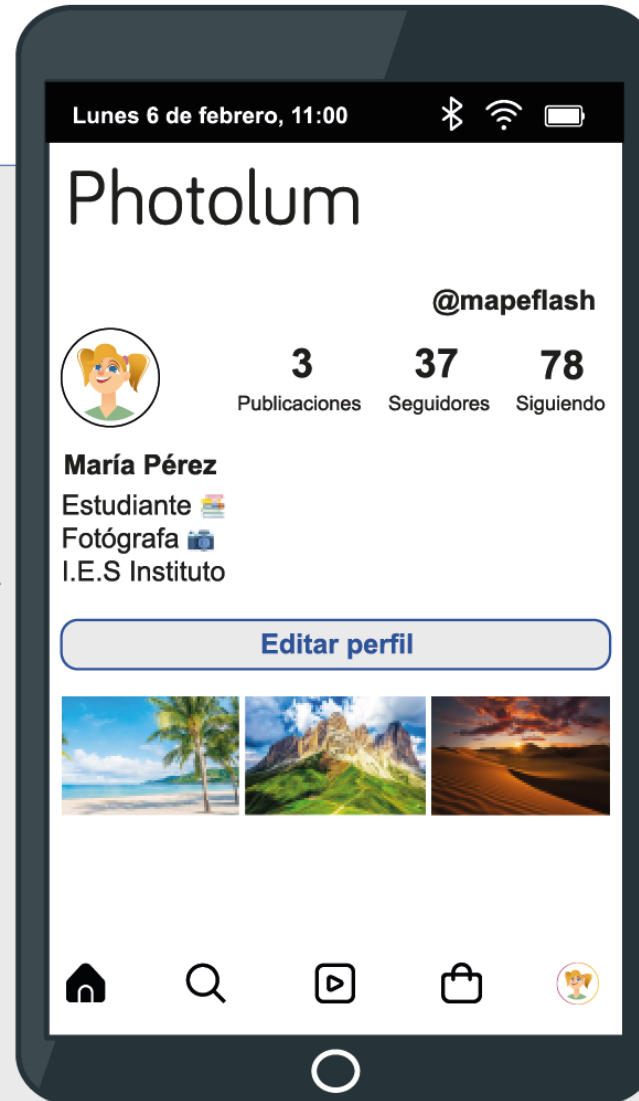
1. Revisa apartados extraños o llamativos.
2. Rodea las configuraciones que aplicarías.

María no consigue entrar en su cuenta de PHOTOLUM, pero sus amigas ven actividad en su perfil. Hay fotos nuevas.

## ¿Cómo evitarías esta situación?

### Panel de configuración

- Cuenta privada.
- Seguridad, segundo factor de autenticación.
- Cuentas bloqueadas.
- Palabras y comentarios.







# Taller para el alumnado mayor de 13 años. “Aprendiendo a configurar nuestro dispositivo”

## Práctica guiada

1. Elige la contraseña más acertada.
2. Dibuja un patrón de desbloqueo seguro.
3. Analizamos las respuestas en pequeños grupos.

### Situación 2b. Suplantación de Identidad.

Para que no se dé la situación de suplantación de identidad necesitas una contraseña robusta. **¿Cuál crees que sería la acertada?**

- E93u-HG5o@LM901&
- 62913476809137
- Hfs79F3u0wioJ780UH

**Diseña un patrón de desbloqueo seguro.** Analizad en un pequeño grupo vuestros patrones, ¿cuánto de seguros os parecen?, y ¿por qué?



Algunos ejemplos de patrones poco seguros:

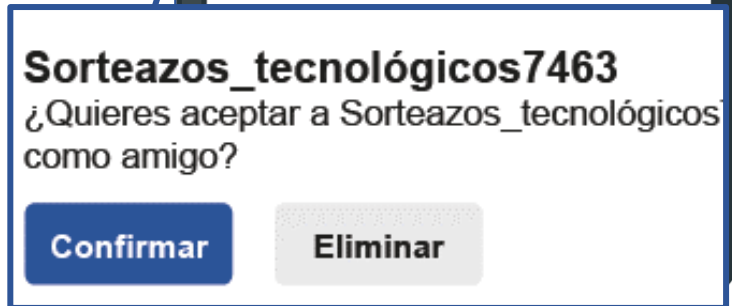




# Taller para el alumnado mayor de 13 años. “Aprendiendo a configurar nuestro dispositivo”

## Práctica guiada

1. Revisa apartados extraños o llamativos.
2. Rodea las configuraciones que aplicarías.
3. Analizamos las respuestas en pequeños grupos.



## Situación 3. Esta no es una cuenta real.

Antonio ha participado recientemente en varios sorteos en su red social y está recibiendo diferentes solicitudes de amistad de cuentas que se hacen pasar por la cuenta que selecciona el/la ganadora.

### ¿Es un fraude?, ¿cómo actuarías para que no siga afectando a más usuarios?

#### ← Configuración del perfil

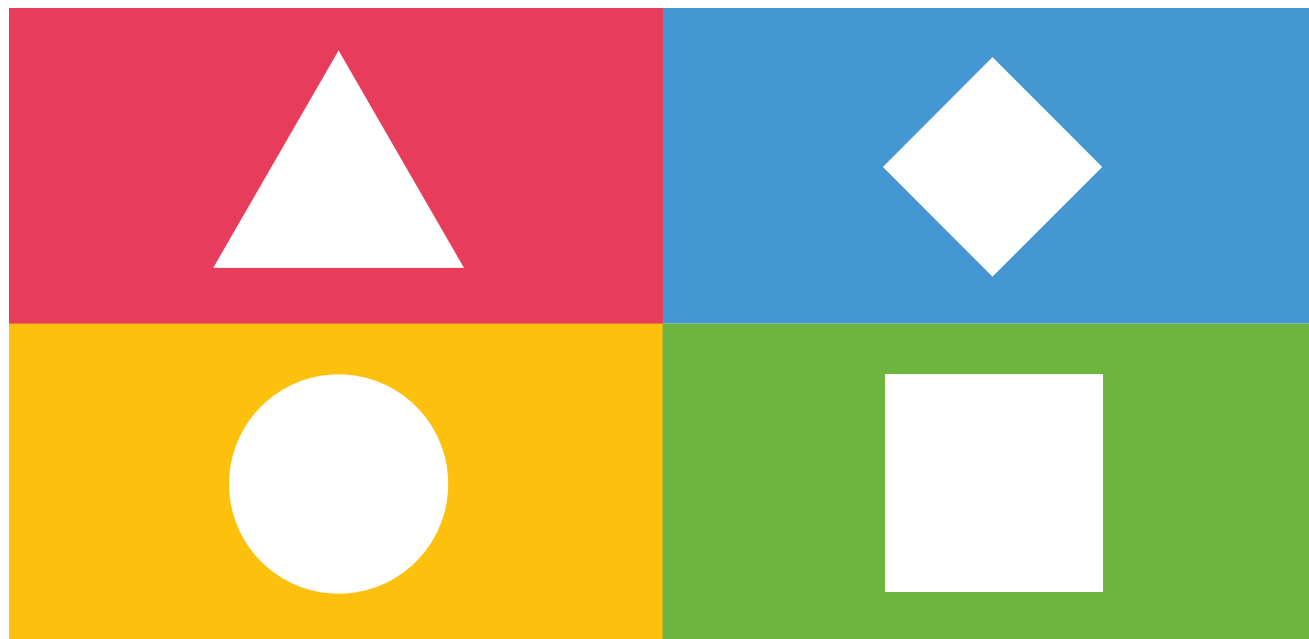
- 🔗 Enviar/Compartir perfil
- ✕ Enviar mensaje privado
- ⚠ Denunciar
- ✕ Bloquear



Taller para el alumnado mayor de 13 años. “Aprendiendo a configurar nuestro dispositivo”

## ¿Cuánto hemos aprendido?

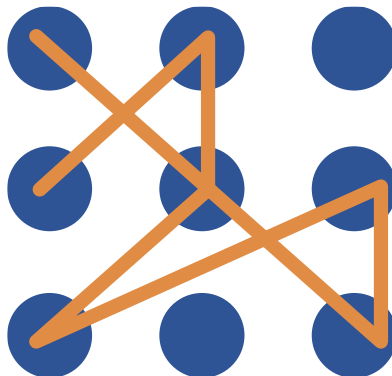
1. Accede a [www.kahoot.it](http://www.kahoot.it)
2. Introduce el PIN.
3. Responde las preguntas.



# Taller para el alumnado mayor de 13 años. “Aprendiendo a configurar nuestro dispositivo”

1

¿Qué acción ayuda a que no adivinen tu patrón de desbloqueo?



Limpiar la pantalla.



Bajar el volumen.



Bajar el brillo de la pantalla.



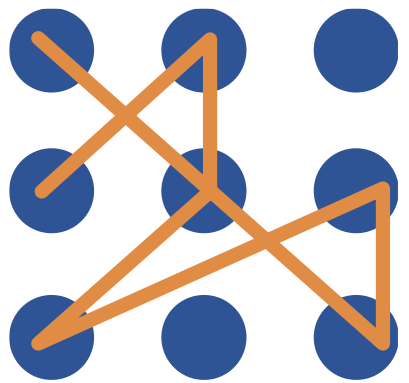
Activar el modo avión.



# Taller para el alumnado mayor de 13 años. “Aprendiendo a configurar nuestro dispositivo”

1

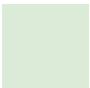
¿Qué acción ayuda a que no adivinen tu patrón de desbloqueo?



 Limpiar la pantalla.

 Bajar el volumen.

 Bajar el brillo de la pantalla.

 Activar el modo avión.



# Taller para el alumnado mayor de 13 años. “Aprendiendo a configurar nuestro dispositivo”

2

¿Qué aplicación puede ayudarte a recordar contraseñas?

\* \* \* \* \*

\* \* \* \* \*

\*\*\*\*\*

\*\*\*\*\*



La calculadora.



La agenda de contactos.



Un gestor de contraseñas.



Una red social.



# Taller para el alumnado mayor de 13 años. “Aprendiendo a configurar nuestro dispositivo”

## 2


¿Qué aplicación puede ayudarte a recordar contraseñas?

\*\*\*\*\*

\*\*\*\*\*


\*\*\*\*\*

\*\*\*\*\*

 La calculadora.

 La agenda de contactos.

 Un gestor de contraseñas.

 Una red social.



Taller para el alumnado mayor de 13 años. “Aprendiendo a configurar nuestro dispositivo”

3

¿Qué harías para evitar que cualquiera pueda descargarse una de tus fotos?



▲ Configuro mi perfil en modo privado.

◆ Limito quién puede ver mis publicaciones.

● No acepto solicitudes de amistad de desconocidos.

■ Todas son correctas.





## Taller para el alumnado mayor de 13 años. “Aprendiendo a configurar nuestro dispositivo”

3

¿Qué harías para evitar que cualquiera pueda descargarse una de tus fotos?



Configuro mi perfil en modo privado.



Limito quién puede ver mis publicaciones.



No acepto solicitudes de amistad de desconocidos.



Todas son correctas.



Taller para el alumnado mayor de 13 años. “Aprendiendo a configurar nuestro dispositivo”

4

¿Cómo puedes añadir un extra de seguridad a tus cuentas de Internet?



▲ Usando una cuenta de recuperación confiable como la de mis padres.

◆ Creando contraseñas largas y difíciles de adivinar.

● Todas son correctas.

■ Usando doble factor de autenticación.



Taller para el alumnado mayor de 13 años. “Aprendiendo a configurar nuestro dispositivo”

4

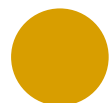
¿Cómo puedes añadir un extra de seguridad a tus cuentas de Internet?



Usando una cuenta de recuperación confiable como la de mis padres.



Creando contraseñas largas y difíciles de adivinar.



Todas son correctas.



Usando doble factor de autenticación.



Taller para el alumnado mayor de 13 años. “Aprendiendo a configurar nuestro dispositivo”

5

¿Qué es una cuenta/correo de recuperación?



Una cuenta cuya contraseña comparto con mis amigos.



Una cuenta alternativa con la que poder recuperar la contraseña de otro servicio.



Una cuenta en la que utilizo la misma contraseña.



Todas las anteriores son correctas.



## Taller para el alumnado mayor de 13 años. “Aprendiendo a configurar nuestro dispositivo”

5

### ¿Qué es una cuenta/correo de recuperación?



Una cuenta cuya contraseña comparto con mis amigos.



Una cuenta alternativa con la que poder recuperar la contraseña de otro servicio.



Una cuenta en la que utilizo la misma contraseña.



Todas las anteriores son correctas.



# Taller para el alumnado mayor de 13 años. “Aprendiendo a configurar nuestro dispositivo”

6

## ¿Qué es el doble factor de autenticación?



▲ El código de recuperación de contraseña.

◆ Una contraseña robusta.

● Un tipo de ciberataque.

■ Un código adicional a la contraseña, necesario para acceder a mis cuentas.

# Taller para el alumnado mayor de 13 años. “Aprendiendo a configurar nuestro dispositivo”

6

## ¿Qué es el doble factor de autenticación?



El código de recuperación de contraseña.



Una contraseña robusta.



Un tipo de ciberataque.

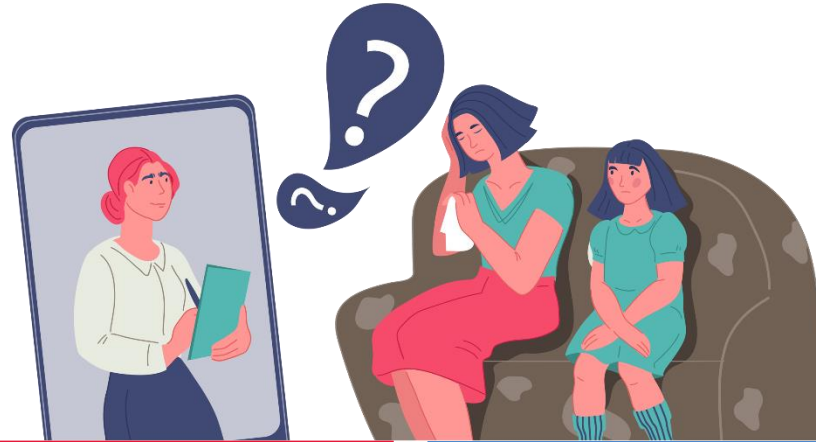


Un código adicional a la contraseña, necesario para acceder a mis cuentas.

# Taller para el alumnado mayor de 13 años. “Aprendiendo a configurar nuestro dispositivo”

7

¿Dónde puedes acudir si tu familia o tú necesitáis ayuda?



Pregunto a mis padres, u otro adulto de confianza.



Llamo al 017 (INCIBE),  
Tu Ayuda en Ciberseguridad.



Pregunto a mis profesores.



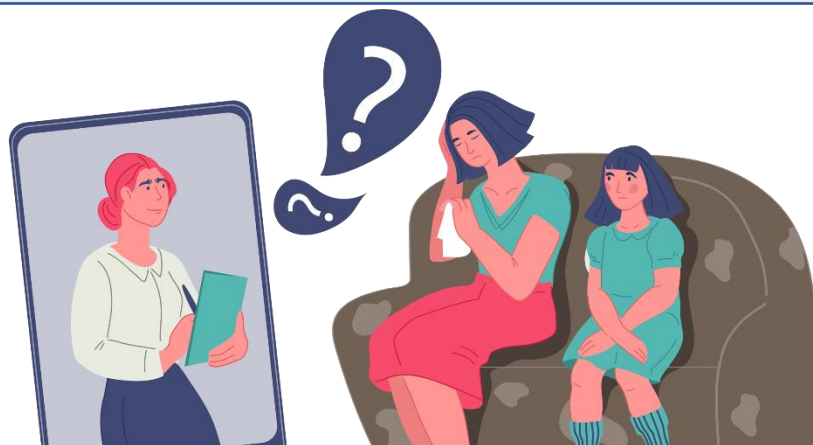
Todas las respuestas son correctas.



# Taller para el alumnado mayor de 13 años. “Aprendiendo a configurar nuestro dispositivo”

7

¿Dónde puedes acudir si tu familia o tú necesitáis ayuda?



Pregunto a mis padres, u otro adulto de confianza.



Llamo al 017 (INCIBE),  
Tu Ayuda en Ciberseguridad.



Pregunto a mis profesores.



Todas las respuestas son  
correctas.



# Taller para el alumnado mayor de 13 años. “Aprendiendo a configurar nuestro dispositivo”

## Más información y recursos

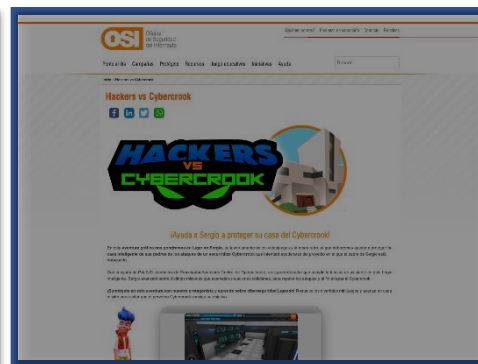
Actividades didácticas y juegos de ciberseguridad y uso seguro y responsable.



[www.is4k.es](http://www.is4k.es)



[www.osi.es](http://www.osi.es)





Taller para el alumnado de 6 a 8 años. “Crea tu contraseña secreta”

Te ayudamos

TU AYUDA EN  
CIBERSEGURIDAD  




 017



900 116 117



@INCIBE017

Asesoramiento gratuito para prevenir riesgos, y actuar ante incidentes online.

# Día de Internet Segura 2023

JUNTOS POR UNA INTERNET MEJOR

¡MUCHAS GRACIAS!

